

工频离网逆变控制一体机

PV3000 LVHM 系列 (AC120V: 1KW-6KW)



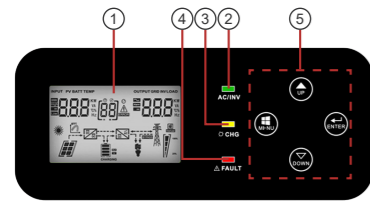
产品特性

- 纯正弦波输出, 可以带各类型的负载
- 内置 80A 的 MPPT 控制器
- 输出电压 110V、适合进口设备的使用
- 具有多制式模式设置, 可通过液晶显示屏设置电池优先模式、市电优先模式、可设置充电电压及充电电流、电池低压关机点电压、市电输入的宽窄范围
- 瞬间带载能力可达到实际额定功率的 3 倍, 特别适合感性负载
- 宽广的电网输入电压范围, 可搭配发电机使用、具有发电机自动启动接口
- 具有负载侦测功能, 当负载较小或者无负载情况下, 转入休眠, 减少自损耗
- 具有电池过放保护、过载保护、过温保护、短路保护等
- 具有频率自动侦测功能, 适应不同的电网环境
- 智能的三段式电池充电管理及大电流的充电能力, 延长了电池的使用寿命
- 具有蓄电池温度补偿接口 (BTS)、可根据温度调整充电电压
- 具有远程开关端口, 通过远程开关, 极方便用户开关机使用。(选配)
- 具有 USB 通讯接口

产品简介

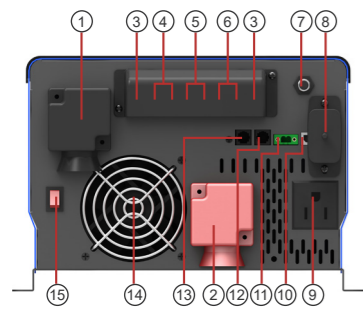
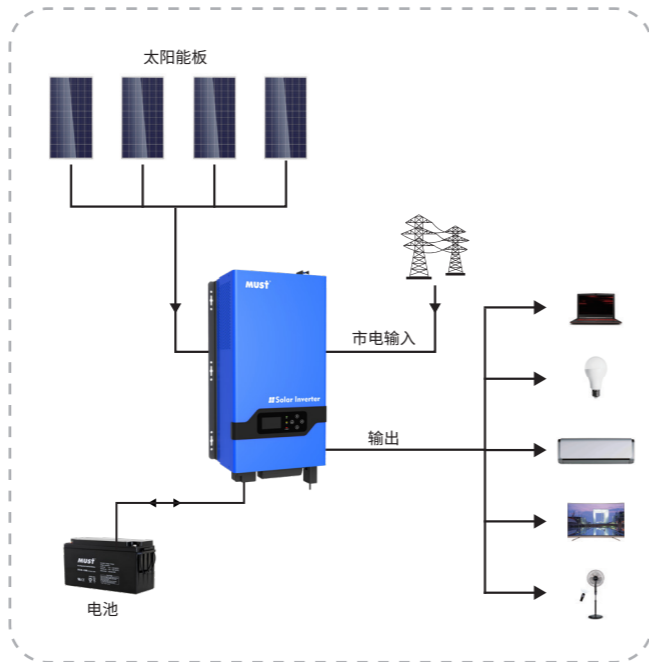
PV3000 LVHM 系列是一款工频正弦波离网逆变控制一体机, 采用环形变压器, 大大减小了空载损耗、内置 80 的 MPPT 充电控制器, 多种设置模式, 使用灵活, 输出电压 110V, 适合部分进口设备使用。广泛应用于户用型光伏发电、工厂设备, 该系列产品具有高稳定性、高可靠性、高实用性。

面板说明

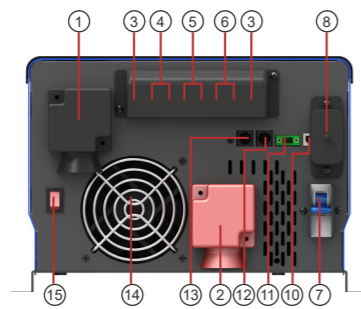


1. LCD 显示
2. 状态指示灯
3. 充电指示灯
4. 故障指示灯
5. 功能按键

系统连接示意图



[ PV3000 VHM 1-3K ]



[ PV3000 VHM 4-6K ]

- |          |                  |            |
|----------|------------------|------------|
| 1. 电池负极  | 6. PV 输入         | 11. AGS 接口 |
| 2. 电池正极  | 7. 交流输入保护        | 12. 远程端口   |
| 3. 接地    | 8. WiFi 接口 (可选)  | 13. BTS 接口 |
| 4. AC 输入 | 9. 交流输出 10A(MAX) | 14. 风扇     |
| 5. AC 输出 | 10. USB 接口       | 15. 电源开关   |

技术规格

型号		PV30-1KW LVHM		PV30-1.5KW LVHM		PV30-2KW LVHM		PV30-3KW LVHM		PV30-4KW LVHM		PV30-5KW LVHM		PV30-6KW LVHM	
额定电池电压		12VDC	24VDC	12VDC	24VDC	12VDC	24VDC	24VDC	48VDC	24VDC	48VDC	48VDC	48VDC		
逆变输出	额定功率	1 KW		1.5 KW		2 KW		3 KW		4 KW		5 KW		6 KW	
	浪涌额定值	3000VA		4500VA		6000VA		9000VA		12000VA		15000VA		18000VA	
	起动电机	1HP		1HP		1HP		1.5HP		2HP		3HP			
	波形	纯正弦波 / 与输入相同 (旁路模式)													
	标称输出电压 RMS	110V / 115V / 120VAC(±10% RMS)													
	输出频率	50Hz / 60Hz ±0.3Hz													
	逆变器效率 (峰值)	>88%													
	在线模式效率	>95%													
	功率因数	1.0													
	转换时间	10ms (最大)													
市电输入	电压	110V/120VAC													
	可选电压范围	75~135VAC (个人电脑用)													
	频率范围	50Hz/60Hz (自动检测) 40~80Hz													
电池	最小启动电压	(10V / 10.5V / 11V / 11.5V)+0.5V, 12V 型号, (*2@24V / *4@48V)													
	低压报警	(10V / 10.5V / 11V / 11.5V)+0.5V, 12V 型号, (*2@24V / *4@48V)													
	低压关机	10V/10.5V/11V/11.5 可设置, 12V 型号, (*2@24V / *4@48V)													
	高压报警点	(13.8-14.5V)+1V, 12V 型号, (*2@24V / *4@48V)													
	高压恢复点	(13.8-14.5V)+0.5V, 12V 型号, (*2@24V / *4@48V)													
	省电模式	负载小于等于 50±20W(120V) 时进入省电模式													
充电器	输出电压	取决于电池类型													
	过充保护	12VDC 模式下为 15.7VDC (24VDC 模式下为 *2, *48VDC 模式下为 *4)													
	最大充电电流	30A	20A	45A	25A	60A	30A	40A	20A	60A	30A	35A	40A		
旁路 & 保护	输入电压波形	正弦波 (电网或发电机)													
	标称输入频率	50Hz 或 60Hz													
	过载保护 (SMPS 负载)	断路器													
	输出短路保护	断路器													
太阳能充电器	旁路断路器额定值	120V	1-3K/30A						3K/40A		4-6K/63A				
	最大光伏阵列功率	1250W	2500W	1250W	2500W	1250W	2500W	2500W	5000W	2500W	5000W	5000W	5000W		
	最大光伏充电电流	80A±4A													
	直流电压	12V/24V 自动检测						24V/48V 自动检测							
	MPPT 范围 @ 工作电压	16~95VDC @ 12V/30~130VDC @ 24V						30~130VDC @ 12V/60~130VDC @ 24V				60~130VDC@48V			
	最大光伏阵列开路电压	145VDC													
	待机功耗	<2W													
机械规格	安装方式	壁挂式													
	机器尺寸 (W*H*D) (mm)	302.8*460*199.8						305.4*531*200.3							
	净重 (光伏充电) (kg)	17.2	17.7	21.8	20.7	25.2	25.5	38.9	36.5	42.5					
	包装尺寸 (W*H*D) (mm)	400*39*615						400*319*686							
	毛重 (光伏充电) (kg)	20	20.7	24.8	23.5	28.2	28.2	43	40.7	45					
其他	工作温度范围	0°C to 40°C													
	储存温度	-15°C to 60°C													
	噪音	最大 60dB													
	显示	LED+LCD													
	质保	1 年													